

BioEntry W2

Venkovní IP čtečka otisků prstů



Suprema BioEntry W2 je robustní zařízení pro kontrolu přístupu pomocí otisků prstů s novou generací Suprema biometrické technologie. BioEntry W2 poskytuje prvotřídní výkon a bezpečnost díky nejnovějšímu algoritmu otisků prstů společnosti Suprema a výkonnému čtyřjádrovému CPU a technologii LFD (live finger detection). Zařízení také disponuje multi-formátovou (125kHz / 13,56MHz) RFID čtečkou, která umožňuje použití rozličných identifikátorů a také mobilních karet přes NFC a BLE. Zařízení disponuje stupněm krytí IP67, odolností IK09 a elegantním kovovým povrchem. BioEntry W2 je dokonalým řešením kontroly přístupu do náročného prostředí a pro venkovní instalace.

BioEntry W2

Venkovní IP čtečka otisků prstů

Vlastnosti



ŠPIČKOVÝ VÝKON

- Poslední algoritmus Suprema
- 1,2 GHz quad-core CPU



Pokročilá přesnost a bezpečnost

- Pokročilá technologie detekce skutečného prstu
- Vysoce přesný OP5 optický senzor



Rozšířená kapacita

- Až 500 000 uživatelů a 1 mil. událostí
- Velká paměť: 2 GB Flash + 256 MB RAM



Odolné provedení

- I Odolnost IK09
- Krytí IP67
- Ideální pro venkovní instalace



Multi-formátová čtečka

- Podpora LF (125 kHz) a HF (13,56 MHz)
- Čte všechny běžné formáty (EM/HID Prox/MIFARE/iCLASS/DESFire/FeliCa/NFC)

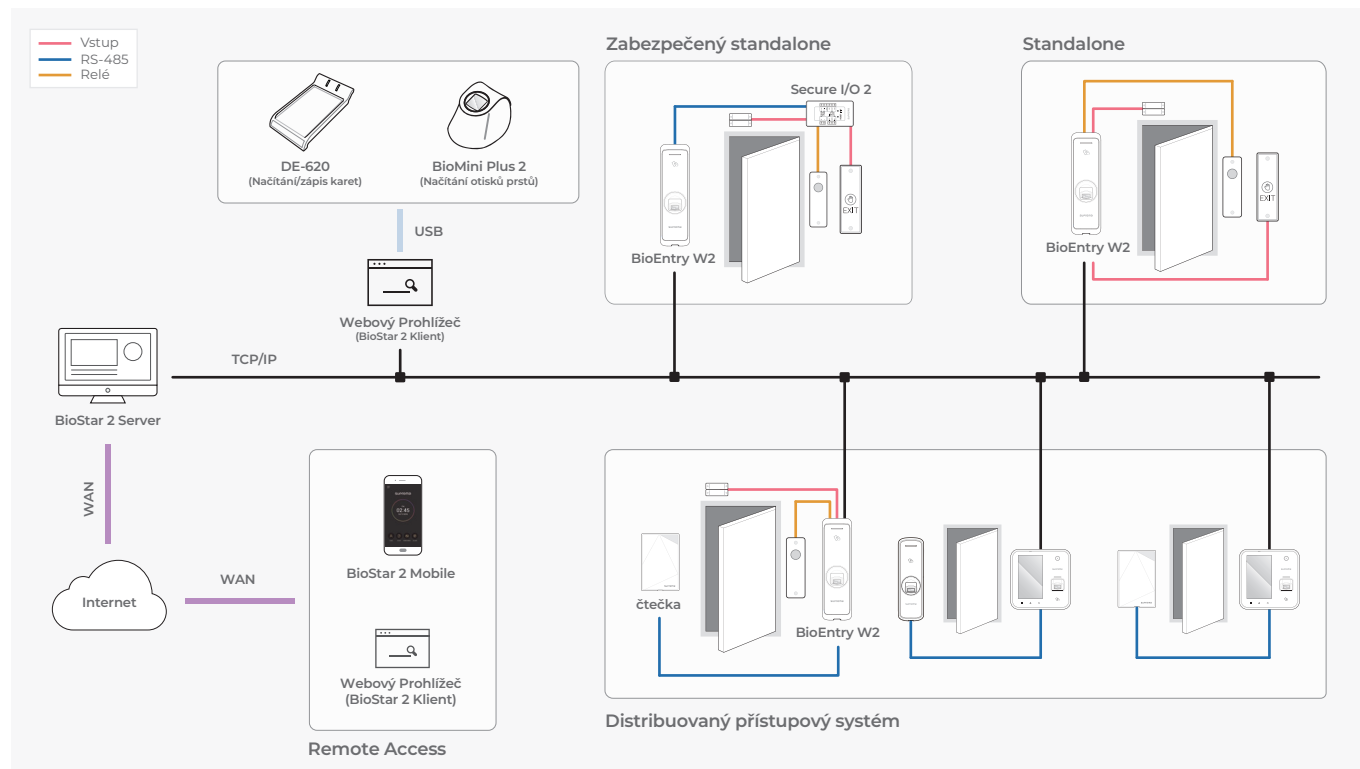
Specifikace

BEW2-ODP, BEW2-OAP, BEW2-OHP nepodporují BLE.

Model	BEW2-OHP	BEW2-ODP	BEW2-OAP
Podpora karet	125 kHz HID Prox	125 kHz EM & 13,56 MHz MIFARE, MIFARE Plus, DESFire EV1/EV2*, FeliCa NFC	125 kHz EM, HID Prox & 13,56 MHz MIFARE, MIFARE Plus, DESFire EV1/EV2*, FeliCa, iCLASS SE/SR/Seos, NFC
Biometric	Otisk prstu		
Typ senzoru	Optický senzor (OP5)		
Šablona	SUPREMA / ISO 19794-2 / ANSI 378		
Porovnávací algoritmus	V souladu s MINEX, certifikováno		
LFD	Podporováno		
CPU	1,2 GHz Quad Core		
Paměť	2GB Flash + 256 MB RAM		
Max. uživatelů	500,000 (1:1), 100,000(1:N)		
Max. šablon	1,000,000 (1:1), 200,000 (1:N), [1 otisk = 2 šablony]		
Paměť událostí	1,000,000 (text)		
LED	Více barevná signalizace		
Akustická signalizace	Multi-tone Bzučák		
Ethernet	10/100 Mbps, auto MDI/MDI-X		
RS-485	1x Master nebo Slave, OSDP V2.1.6		
Wiegand	1x Vstup nebo výstup		
TTL	2x Vstup		
Relé	1x Relé		
PoE	Podporováno (IEEE 802.3af)		
IP krytí	IP67		
IK odolnost	IK09		
Tamper	Ano		
Napájení	12 VDC / 0,6 A		
Provozní teplota	-20°C ~ 50°C		
Provozní vlhkost	0% - 80%, nekondenzující		
Rozměry (mm)	50 x 172 x 43,5		
Certifikáty	CE, FCC, KC, RoHS, REACH, WEEE, UL 294 * UL 294 is applied to only BEW2-OAP model.		

* DESFire EV2 karty jsou podporovány díky zpětné kompatibilitě s DESFire EV1 karty.
CSN a Smart karty jsou kompatibilní s BioEntry W2.

Architektura systému



Suprema
SECURITY & BIOMETRICS

Suprema Inc.

17F Parkview Tower, 248, Jeongjail-ro, Bundang-gu, Seongnam-si, Gyeonggi-do, 13554, Republik KOREA
T +82 31 783 4502 www.supremainc.com



Pro další informace o Suprema produktech navštivte webovou stránku níže nebo si načtete QR kód.
<https://www.supremainc.com/en/about/contact-us.asp>